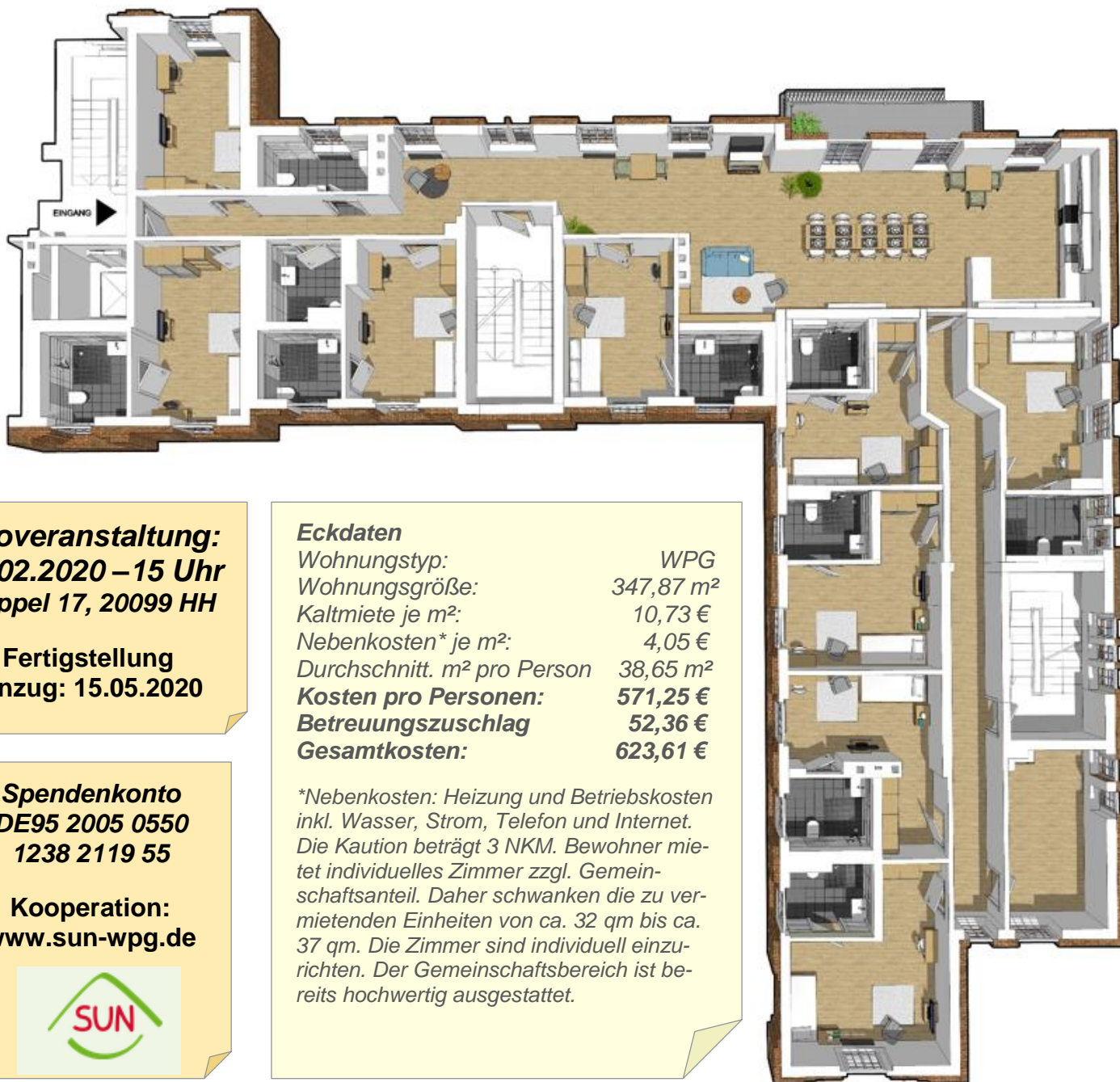


Die gemeinnützige Heerlein- und Zindler-Stiftung zeichnet sich durch einen vielfältigen Nutzungsmix für Senioren aus und bietet nach einer umfassenden Modernisierung folgende Bestandteile:

- eine Servicewohnanlage für Senioren (überwiegend öffentlich gefördert)
- eine vollstationäre Wohn-Pflege-Einrichtung mit 53 Plätzen
- drei Senioren-WGs für jeweils 3 oder 4 Senioren
- eine Wohn-Pflege-Gemeinschaft für 9 Menschen mit Pflegebedarf
- eine Wohn-Pflege-Gemeinschaft für 9 Menschen mit Demenz
- eine Wohn-Pflege-Gemeinschaft für 9 Menschen mit erworbenen Hirnschäden
- barrierefreie Gemeinschaftsräume
- die Einsatzstelle des Ambulanten Pflegedienstes der Heerlein- und Zindler-Stiftung

Grundriss für Wohn-Pflege-Gemeinschaft 1 für Menschen mit Demenz vorrangig für Bewohner ohne familiäre Strukturen, bspw. mit einem Betreuer



Infoveranstaltung:
25.02.2020 – 15 Uhr
Koppel 17, 20099 HH

Fertigstellung
Einzug: 15.05.2020

Spendenkonto
DE95 2005 0550
1238 2119 55

Kooperation:
www.sun-wpg.de



Eckdaten

Wohnungstyp:	WPG
Wohnungsgröße:	347,87 m ²
Kaltmiete je m ² :	10,73 €
Nebenkosten* je m ² :	4,05 €
Durchschnitt. m ² pro Person	38,65 m ²
Kosten pro Personen:	571,25 €
Betreuungszuschlag	52,36 €
Gesamtkosten:	623,61 €

**Nebenkosten: Heizung und Betriebskosten inkl. Wasser, Strom, Telefon und Internet. Die Kautions beträgt 3 NKM. Bewohner mietet individuelles Zimmer zzgl. Gemeinschaftsanteil. Daher schwanken die zu vermietenden Einheiten von ca. 32 qm bis ca. 37 qm. Die Zimmer sind individuell einzurichten. Der Gemeinschaftsbereich ist bereits hochwertig ausgestattet.*