

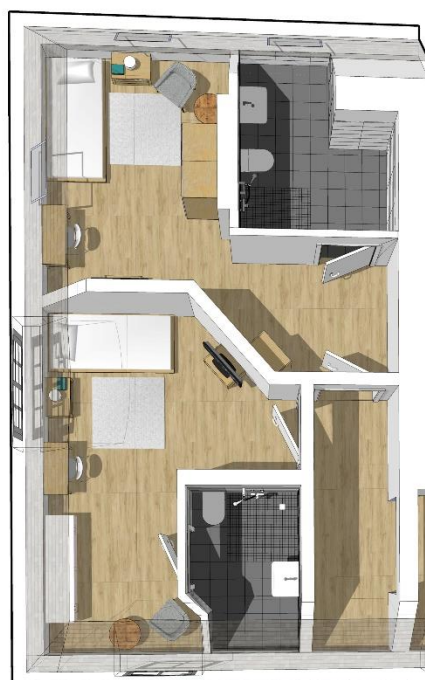
Die gemeinnützige Heerlein- und Zindler-Stiftung zeichnet sich durch einen vielfältigen Nutzungsmix für Senioren aus und besteht aus folgenden Bestandteilen:

- eine Servicewohnanlage für Senioren (überwiegend öffentlich gefördert)
- eine vollstationäre Wohn-Pflege-Einrichtung mit 54 Plätzen
- drei Senioren-WGs für jeweils 3 oder 4 Senioren
- zwei Wohn-Pflege-Gemeinschaften für jeweils 9 Menschen mit Pflegebedarf
- eine Wohn-Pflege-Gemeinschaft für 9 Menschen mit Demenz
- barrierefreie Gemeinschaftsräume
- die Einsatzstelle des Ambulanten Pflegedienstes der Stiftung

Einzug zum  
01.12.2020  
oder  
01.01.2021

## Grundriss für Wohngemeinschaft 3 Wohngemeinschaft für 3 Personen im Dachgeschoss

Nebenkosten inkl. Kabel-TV; Heizung und Betriebskosten inkl. Wasser, Strom, Telefon und Internet. Die Kautions beträgt drei NKM. Jeder Bewohner schließt zudem einen Servicevertrag für 53,71 € ab



### Vorläufige Eckdaten

Wohnungsgröße:	112,54 m <sup>2</sup>
Kaltmiete je m <sup>2</sup> :	6,60 €
Nebenkosten je m <sup>2</sup> :	4,05 €
Gesamtkaltmiete:	742,76 €
Gesamtnebenkosten:	455,79 €
<b>Gesamtwarmmiete:</b>	<b>1.198,55 €</b>
<b>Kosten pro Person:</b>	<b>399,52 €</b>

