

# Vermietung Heerlein- und Zindler-Stiftung

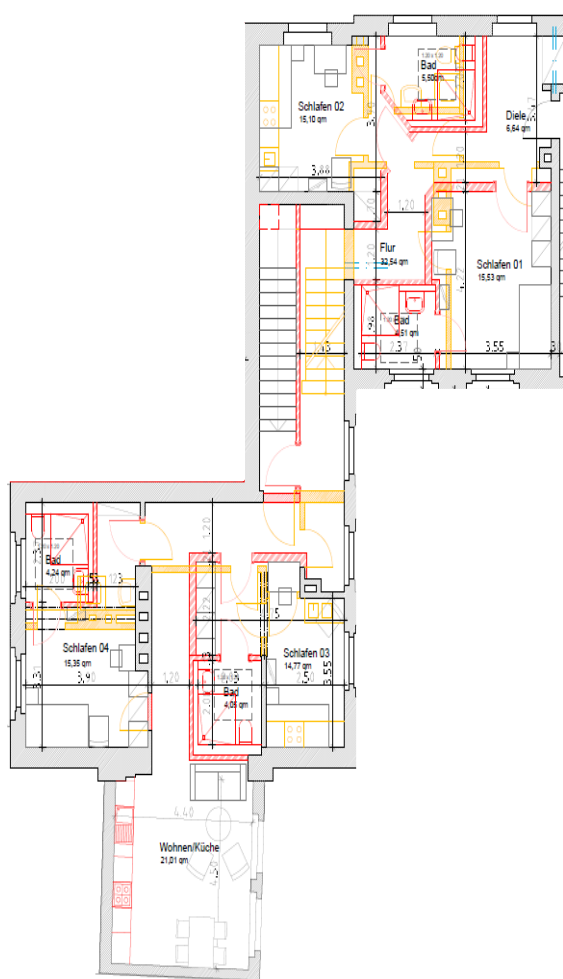
Die gemeinnützige Heerlein- und Zindler-Stiftung zeichnet sich durch einen vielfältigen Nutzungsmix für Senioren aus und besteht aus folgenden Bestandteilen:

- eine Servicewohnanlage für Senioren (überwiegend öffentlich gefördert)
- eine vollstationäre Wohn-Pflege-Einrichtung mit 54 Plätzen
- drei Senioren-WGs für jeweils 3 oder 4 Senioren
- zwei Wohn-Pflege-Gemeinschaften für jeweils 9 Menschen mit Pflegebedarf
- eine Wohn-Pflege-Gemeinschaft für 9 Menschen mit Demenz
- barrierefreie Gemeinschaftsräume
- die Einsatzstelle des Ambulanten Pflegedienstes der Heerlein- und Zindler-Stiftung

## Grundriss für Wohngemeinschaft 1

**Fertigstellung  
01.01.2020**

Wohngemeinschaft für 4 Personen



Nebenkosten inkl. Kabel-TV;  
Heizung und Betriebskosten exkl.  
Wasser, Strom, Telefon und  
Internet. Betreuungszuschlag  
2. Person: 26,26€.  
Die Kautions beträgt 3 NKM.



### Vorläufige Eckdaten

Wohnungstyp:	freifinanziert
Wohnungsgröße:	140,36 m <sup>2</sup>
Kaltmiete je m <sup>2</sup> :	6,60 €
Nebenkosten je m <sup>2</sup> :	3,30 €
Gesamtkaltmiete:	926,38 €
Gesamtnebenkosten:	280,72 €
<b>Gesamtwarmmiete:</b>	<b>1389,56 €</b>
<b>Betreuungszuschlag</b>	<b>131,14 €</b>
<b>Gesamtkosten:</b>	<b>1520,70 €</b>
<b>Kosten pro Person:</b>	<b>380,17 €</b>